

zestawienie pomieszczeń

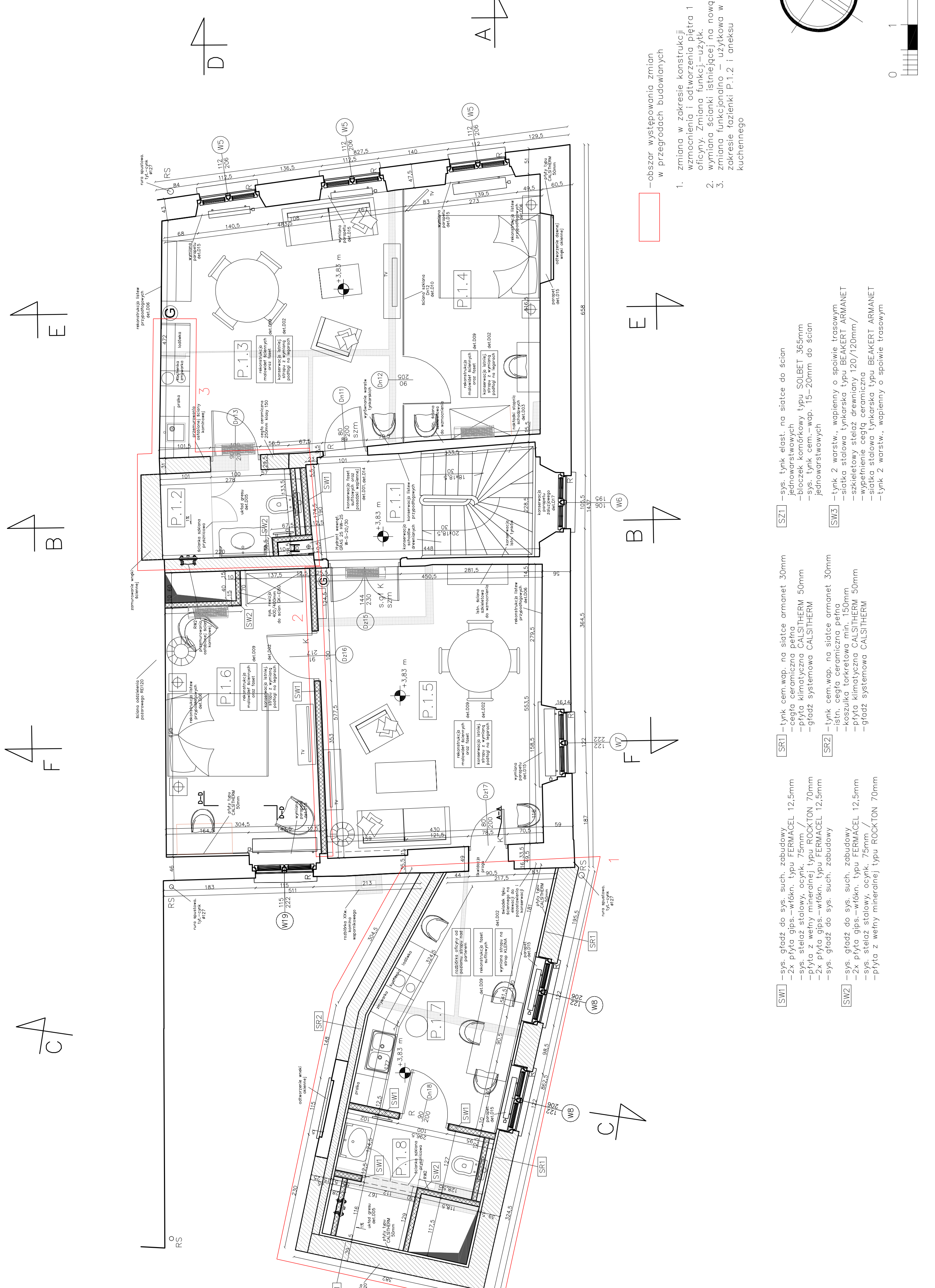
P.1.1	– klatka schodowa	9,66m ²
P.1.2	– łazienka	4,33m ²
P.1.3	– p.dzienn.z aneks.kuch.	23,64m ²
P.1.4	– sypialnia	13,76m ²
P.1.5	– pokój dzienny	24,62m ²
P.1.6	– sypialnia	15,45m ²
P.1.7	– kuchnia	13,75m ²
P.1.8	– łazienka	5,20m ²
SUMA:		110,41m ²

legenda:

	– ściana istn. do zachowania
	– żelbet
	– beton
	– cegła ceramiczna / kamień
	– zabudowa GK
	– styropian / polistyren
	– wełna mineralna
	– zasypy płaskowe / perlitowe
	– wyburzenia
	– tura spustowa
	– okno
	– drzwi zabytkowe
	– drzwi nowe
	– hydrant
	– gaśnica
	– ściana np. w sys.s.z cern. – włkn. 2x12,5/100/2x12,5

RYSunek ZMIENNY DO RYSUNKU NR 1315-04 Z PROJEKTU Z 2013r.

ZAKRES PLANISZY	ZAKRES PLANISZY	SKALA
ARCHITEKTURA	PIĘTRO 1 - KONDYGNACJA 2	1:50
RODZAJ DOKUMENTACJI	PROJEKT WYKONAWCZY - ZMIENNY	
PROJEKT	PROJEKT ADAPTACJI ZABYTKOWEJ KAMIENICY MIESZKANSKIEJ Z OFICYNA W ZWIĄZKU ZE ZMIANĄ FUNKCJI NA CELE TURYSTYCZNO-WYPOCZYNKOWE W GDANSKU PRZY UL. RYCKERSKIEJ 10 O FUNKCJI TURYSTYCZNO-WYPOCZYNKOWEJ	
OBIEKT	BUDYNEK ZAMIESZKANIA ZBIOROWEGO O FUNKCJI TURYSTYCZNO-WYPOCZYNKOWEJ	
INWESTOR	GDANSKA INFRASTRUKTURA WODOCIĄGOWO-KANALIZACYJNA Sp.z o.o. 80-122 GDANSK, ul. KARTUSKA 201	
ADRES OBIEKTU	80-882, GDANSK, ul. RYCKERSKA 10 Dzielnica Nr 377: Obiekt Geodez. Nr 90	
PROJEKTANT	arch. MATELUSZ GZOWSKI upr. 472/POOKK/2012	
OPRACOWAL	ZOFIA MACIAKOWSKA AGNIESZKA KRZOS-NOWICKA MARCIN KULESA	
DATA	VII. 2017	
NR.RYS.	1654-04	



- obszar występowania zmian w przegrodach budowlanych
- zmiana w zakresie konstrukcji wzmocnienia i odtworzenia piętra 1 oficyny. Zmiana funkcji –użytek.
 - wymiana ścianki istniejącej na nową
 - zmiana funkcjonalno – użytkowa w zakresie łazienki P.1.2 i aneksu kuchennego

- SW1 –sys. gładź do sys. such. zabudowy –2x płyta gips-włkn. typu FERMACEL 12,5mm
- SW2 –sys. gładź do sys. such. zabudowy –2x płyta gips-włkn. typu FERMACEL 12,5mm
- SW3 –sys. gładź do sys. such. zabudowy –2x płyta gips-włkn. typu FERMACEL 12,5mm
- SR1 –tylnk cem.wap. na siatce armanet 30mm
- SR2 –tylnk cem.wap. na siatce armanet 30mm
- SR3 –tylnk 2 warstw., wapienny o spoiwie trasowym –siatka stalowa tynkarska typu BEAKERT ARMANET –szkieletowy stelaż drewniany 120/120mm/ –wypełnienie cegłą ceramiczną –siatka stalowa tynkarska typu BEAKERT ARMANET –tylnk 2 warstw., wapienny o spoiwie trasowym

- SZ1 –sys. tynk elast. na siatce do ścian jednowarstwowych –blocek komórkowy typu SOLBET 365mm
- SZ2 –sys. tynk cem.–wap. 15–20mm do ścian jednowarstwowych
- SZ3 –tylnk 2 warstw., wapienny o spoiwie trasowym –siatka stalowa tynkarska typu BEAKERT ARMANET –szkieletowy stelaż drewniany 120/120mm/ –wypełnienie cegłą ceramiczną –siatka stalowa tynkarska typu BEAKERT ARMANET –tylnk 2 warstw., wapienny o spoiwie trasowym

- SW1 –sys. gładź do sys. such. zabudowy –2x płyta gips-włkn. typu FERMACEL 12,5mm
- SW2 –sys. gładź do sys. such. zabudowy –2x płyta gips-włkn. typu FERMACEL 12,5mm
- SW3 –sys. gładź do sys. such. zabudowy –2x płyta gips-włkn. typu FERMACEL 12,5mm
- SR1 –tylnk cem.wap. na siatce armanet 30mm
- SR2 –tylnk cem.wap. na siatce armanet 30mm
- SR3 –tylnk 2 warstw., wapienny o spoiwie trasowym –siatka stalowa tynkarska typu BEAKERT ARMANET –szkieletowy stelaż drewniany 120/120mm/ –wypełnienie cegłą ceramiczną –siatka stalowa tynkarska typu BEAKERT ARMANET –tylnk 2 warstw., wapienny o spoiwie trasowym

- SW1 –sys. gładź do sys. such. zabudowy –2x płyta gips-włkn. typu FERMACEL 12,5mm
- SW2 –sys. gładź do sys. such. zabudowy –2x płyta gips-włkn. typu FERMACEL 12,5mm
- SW3 –sys. gładź do sys. such. zabudowy –2x płyta gips-włkn. typu FERMACEL 12,5mm
- SR1 –tylnk cem.wap. na siatce armanet 30mm
- SR2 –tylnk cem.wap. na siatce armanet 30mm
- SR3 –tylnk 2 warstw., wapienny o spoiwie trasowym –siatka stalowa tynkarska typu BEAKERT ARMANET –szkieletowy stelaż drewniany 120/120mm/ –wypełnienie cegłą ceramiczną –siatka stalowa tynkarska typu BEAKERT ARMANET –tylnk 2 warstw., wapienny o spoiwie trasowym